

**SOLVAY**  
DENTAL 360™

Zertifizierter Partner

**allshape**<sup>+</sup>  
BIOCOMPATIBLE SOLUTIONS



Zertifizierter Partner

**allshape**<sup>+</sup>  
BIOCOMPATIBLE SOLUTIONS

Rolliweg 21  
2543 Lengnau  
Telefon +41 32 653 06 06  
info@allshape.ch • www.allshape.ch

Metallfreie Teilprothesen aus  
**Ultaire™ AKP**

[www.solvaydental360.com](http://www.solvaydental360.com)

  
**SOLVAY**  
asking more from chemistry®

  
**SOLVAY**  
asking more from chemistry®

[www.solvay.com](http://www.solvay.com)  
[www.solvaydental360.com](http://www.solvaydental360.com)

**SOLVAY**  
DENTAL 360™

Solvay Dental 360™ ein Geschäftsbereich von Solvay Specialty Polymers USA, LLC. Alle Marken und eingetragenen Marken sind Eigentum der Unternehmen der Solvay Group beziehungsweise ihrer Eigentümer. © 2017, Solvay Specialty Polymers. Alle Rechte vorbehalten.

Achtung: Das Produkt darf nur an zahnmedizinisches Fachpersonal vertrieben werden. Die nationale Gesetzgebung zur Anwendung von Medizinprodukten ist zu beachten.



allshape AG ist das erste von Solvay Dental 360™ zertifizierte Fräszentrum in der Schweiz für das Design und Fräsen von metallfreien Teilprothesen-Gerüsten aus Ultaire™ AKP. Ultaire™ AKP ist das Hochleistungspolymer aus dem Hause Solvay, dem weltführenden Hersteller im Bereich der Hochleistungspolymer.

Wir freuen uns, Ihnen den neuen innovativen Werkstoff Ultaire™ AKP näher zu bringen und unsere Dienstleistungen im Bereich Design und Fräsen in gewohnter allshape Qualität anbieten zu können.

Gerne stehen wir Ihnen für weitere Informationen zur Verfügung. Besuchen Sie auch unsere Webseite: [www.allshape.ch](http://www.allshape.ch)

Bruno Reto Aschwanden  
CEO allshape AG

Pieter Wackenier  
CTO allshape AG



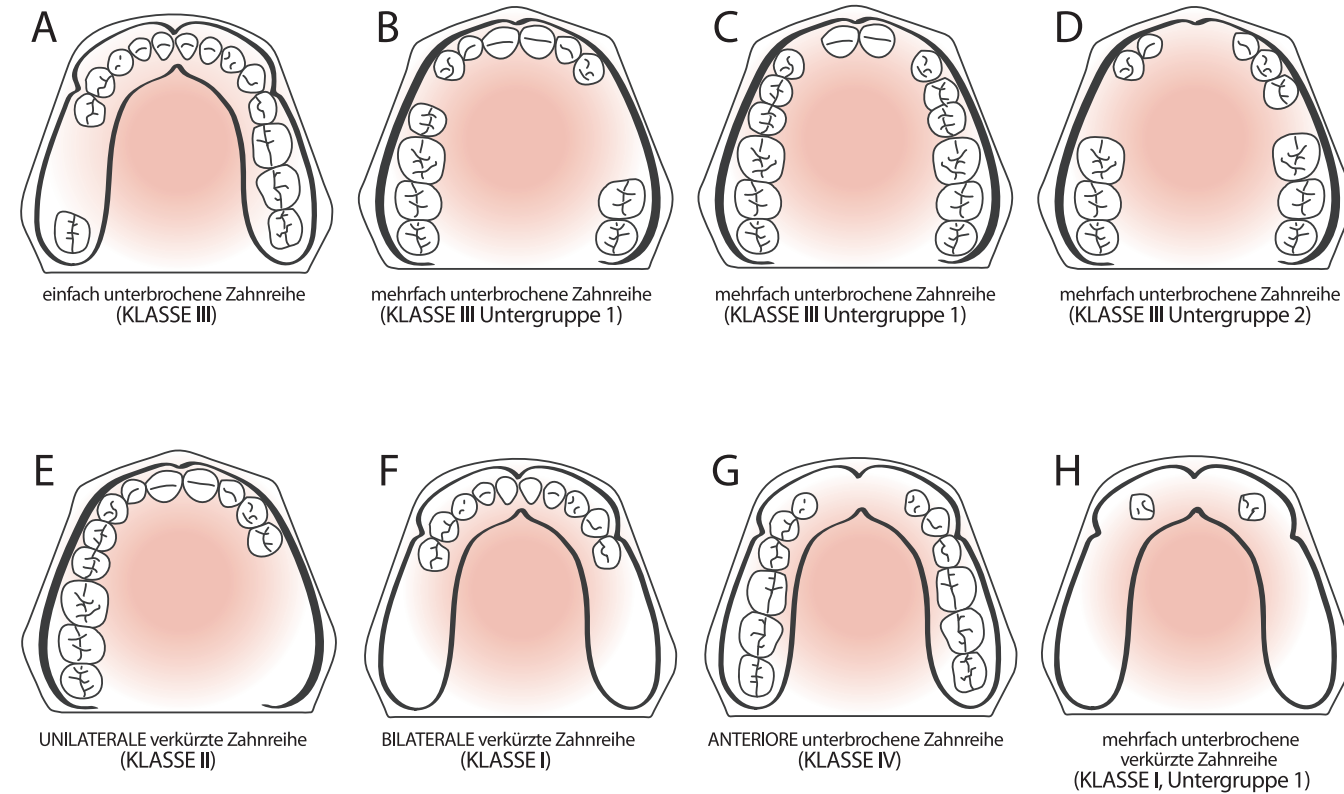
Seit vielen Jahren wird herausnehmbarer Zahnersatz hauptsächlich unter Einsatz von Kobalt- Chrom- Legierungen (CoCr) hergestellt. Kunststoffe wurden zwar als Alternativen in Erwägung gezogen, es fehlten ihnen jedoch die für Teilprothesen erforderlichen mechanischen Eigenschaften und Leistungsmerkmale.

## Die Dentivera™ Fräsronde aus Ultaire™ AKP

Von Solvay Dental 360™ wurde nun ein neuer Werkstoff entwickelt und für die Verarbeitung mittels CAD / CAM Technologie optimiert. Die neuartige Dentivera™ Fräsronde besteht aus Ultaire™ AKP (Aryketonpolymer), einem speziell auf die extremen Leistungsanforderungen bei Dentalanwendungen zugeschnittenem Hochleistungspolymer. Es ergeben sich folgende Vorteile gegenüber dem Einsatz von Metalllegierungen:

- Gerüste aus Ultaire™ AKP sind extrem leicht, ohne Beigeschmack, korrosionsfrei, ungiftig, nicht reizend und beseitigen das Risiko einer Überempfindlichkeitsreaktion auf Metall
- Die Patienten schätzen die zahnfarbene Ästhetik und die geringe Wärmeleitfähigkeit, so erhöht sich auch die Patientenzufriedenheit bezüglich des neuen Zahnersatzes
- Durch das spezielle E- Module von Ultaire™ AKP (ähnlich dem Knochen) hat der Patient kein Spannungsgefühl
- Im Labor wird der effiziente Arbeitsablauf und die hohe Passgenauigkeit einer Ultaire™ AKP Restauration geschätzt

## Mögliche Anwendungsklassen nach Kennedy für Ultaire™ AKP



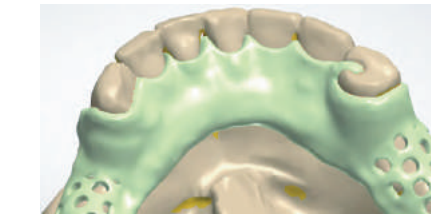
**HINWEIS:** Als günstiges Szenario für Ultaire™ AKP Gerüste gelten die Kennedy Klassen I und III. Für die Klasse III ist die Stabilität aufgrund der möglichen parodontalen Abstützung günstiger als für die Klasse I. Über eine Verwendung für die Klassen II & IV soll der Zahnarzt entscheiden.



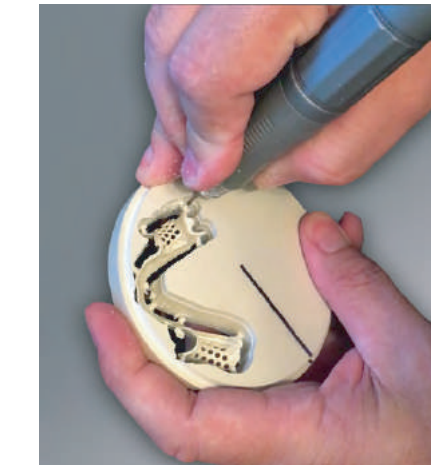
## VERGLEICH DER ARBEITSABLÄUFE

Der Arbeitsablauf zur Herstellung einer Teilprothese aus der Dentivera™ Fräsronde umfasst weniger Prozess Schritte und diese sind teilweise deutlich kürzer als jene in der traditionellen Herstellung.

Der Hauptunterschied ist der Wegfall des Dublierens, die Erstellung eines feuerfesten Modelles, die Modellation mit Wachs, die Einbettung wie der ganze Ausbrenn & Gussprozess.



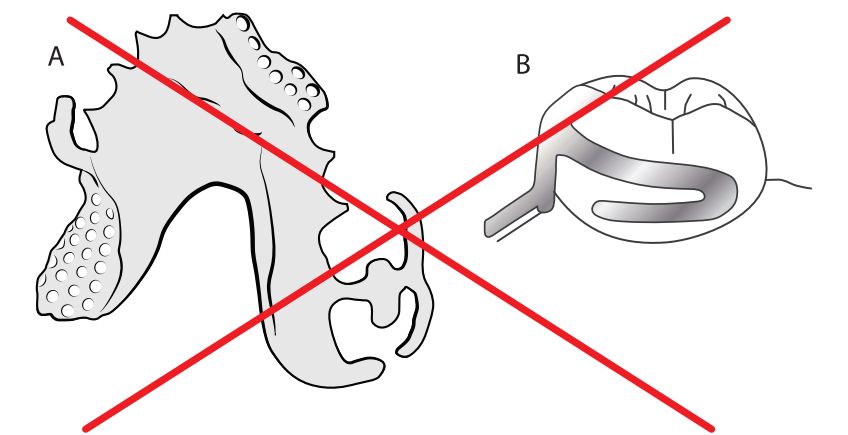
Digitales Konstruieren



Austrennen des Gerüsts aus der Fräsronde.



Verschleifen der Haltestege & prüfen der Passung



Einige Klammertypen für Metalllegierungen, wie die Ringklammer (A) und die Haarnadelklammer (B), sind für Ultaire™ AKP nicht zu empfehlen